

Wumby verwarmd aankleedkussen

Gefeliciteerd met de aankoop van dit Wumby verwarmd aankleedkussen.

In deze handleiding leggen we uit hoe dit product werkt, zodat jouw kindje heerlijk warm ligt na een badje of tijdens het verschonen!

Deze handleiding maakt deel uit van dit product en bevat belangrijke aanwijzingen voor veiligheid, gebruik en verwijdering. Maak jezelf voor gebruik van dit product bekend met alle bedienings- en veiligheidsvoorschriften.

Gebruik dit product uitsluitend op de voorgeschreven wijze en voor de aangegeven doeleinden. Bewaar deze handleiding zorgvuldig.

Geef deze handleiding mee of deel deze digitaal als je dit product aan een ander geeft.



Veiligheidsvoorschriften

Neem de volgende veiligheidsvoorschriften te allen tijde in acht voor een veilige omgang met dit product en bewaar deze voor later gebruik. Het niet opvolgen van de volgende aanwijzingen kan leiden tot persoonlijk letsel of schade aan eigendommen (elektrische schokken, brandwonden, brand).

Levensgevaar door elektrische stroom. In geval van contact met leidingen of delen die onder spanning staan bestaat er levensgevaar. De volgende veiligheidsadviezen en risicoaanduidingen dienen niet alleen ter bescherming van jouw gezondheid of de gezondheid van anderen, maar ook ter bescherming van het product. Neem daarom de hierin genoemde adviezen en waarschuwingen in acht en geef deze handleiding mee of deel deze digitaal als je dit product aan een ander geeft.

- Controleer dit product voor gebruik op uitwendig zichtbare schade. Neem een defect product niet in gebruik.
- Laat beschadigde snoeren of aansluitingen onmiddellijk door geautoriseerd en vakkundig personeel vervangen om gevaar te voorkomen.
- Dit product is niet bedoeld voor personen met beperkte fysieke, zintuiglijke of geestelijke vermogens of gebrek aan ervaring en/of aan kennis, tenzij ze onder toezicht staan van een voor hun veiligheid verantwoordelijk persoon.
- Bij kinderen is supervisie noodzakelijk om ervoor te zorgen dat ze niet met het product spelen.
- Dit product mag niet door kinderen worden gereinigd of onderhouden, tenzij dit onder toezicht gebeurt.
- Defecte onderdelen mogen alleen worden vervangen door geautoriseerde speciaalzaken of door de klantenservice.
- Laat het product niet zonder toezicht aan staan.
- Bescherm dit product en de oplader tegen vochtigheid en het indringen van vloeistoffen.
- Dompel het product nooit onder water en plaats geen met vloeistoffengevulde voorwerpen op het product.
- Niet aan snoeren trekken, draaien en ze ook niet scherp vouwen.
- Niet met naalden in het product of de oplader steken.
- Haal de stekker uit het stopcontact als dit product niet gebruikt wordt.

Verpakking

- Controleer of de levering compleet is en of er sprake is van zichtbare schade.
- Wanneer de levering niet compleet is of als er sprake is van schade door gebrekkige verpakking of door transport, neem dan contact op met onze klantenservice.e.

Verwijdering

Verwijder het product en de oplader in geen geval via het reguliere huisafval.

Technische specificaties

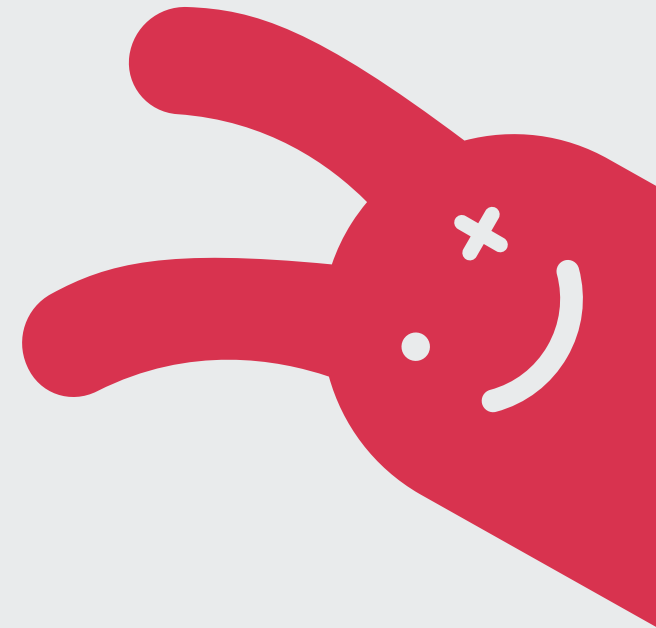
Verwarmingssysteem: 15 watt, 12 volt DC
Thermostaat: 37 graden Celsius
Materiaal buitenhoes: MED 180 PU/PES
Omvormer: Input: 100-240V ~ 50/60Hz 1.3A
Output: 12.6V \square 3.0A 37.8W

Vragen of opmerkingen?

Voor vragen en/of opmerkingen, neem contact op met onze klantenservice via www.wumby.nl.



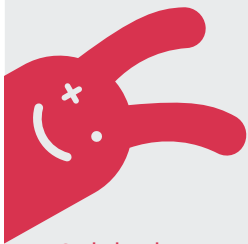
Handleiding Wumby verwarmd aankleedkussen



Hoe gebruik ik het Wumby verwarmd aankleedkussen?

Het Wumby verwarmd aankleedkussen is heel makkelijk in gebruik.

Neem voor gebruik de volgende stappen:



Onderhoud

Het Wumby verwarmd aankleedkussen is eenvoudig schoon te vegen met een billendoekje. Daarna kun je het kussen eventueel droogwrijven met een hydrofiele doek. Hardnekkige vlekken (zoals van bijv. zinkzalf) zijn gemakkelijk te verwijderen met behulp van een druppeltje afwasmiddel.

Inhoud verpakking:

- 1 Wumby verwarmd aankleedkussen
- 1 220V naar 12V omvormer met DC plug, uitsluitend te gebruiken bij het Wumby verwarmd aankleedkussen
- 1 Uitleg flyer

Zie achterzijde voor veiligheidsvoorschriften.

Contact

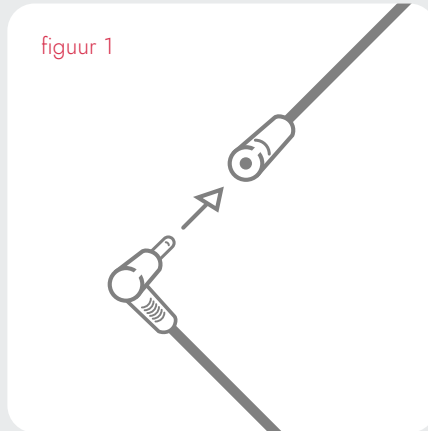
Wumby
P.O. box 4874
4803 EW BREDA
The Netherlands

E-mail: info@wumby.nl
Web: www.wumby.nl
Instagram: [@wumbyNL](https://www.instagram.com/wumbyNL)

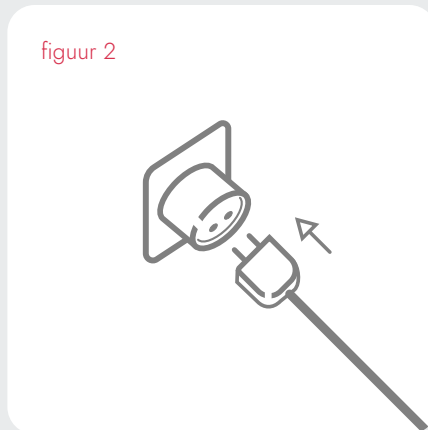
Maak direct
contact
via Whatsapp



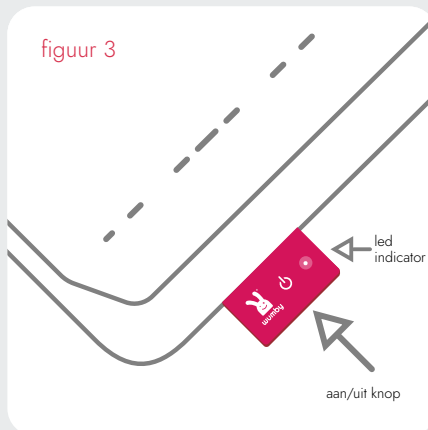
figuur 1



figuur 2



figuur 3



Stap 1

Sluit de kabel van het Wumby verwarmd aankleedkussen aan op de bijgeleverde adapter (figuur 1).

Stap 2

Steek de stekker in een voor kinderen beveiligd stopcontact (figuur 2). Zodra het Wumby verwarmd aankleedkussen aangesloten wordt gaat het automatisch aan. De LED-indicator brandt als het Wumby verwarmd aankleedkussen aan staat.

Indien het Wumby verwarmd aankleedkussen niet direct gebruikt wordt, zet het dan weer uit met de aan/uit knop (figuur 3) zodat de LED-indicator niet meer brandt.

Stap 3

Zet het Wumby verwarmd aankleedkussen aan. Dit doe je door op de aan/uit knop (figuur 3) te drukken. Als de LED-indicator brandt, staat het Wumby verwarmd aankleedkussen aan. Als de LED-indicator niet brandt, staat het Wumby verwarmd aankleedkussen uit.

Zet het Wumby verwarmd aankleedkussen na gebruik altijd uit met behulp van de aan/uit knop.

Let op: laat je baby of kindje nooit onbeheerd achter op dit aankleedkussen.